



Rencontre CIRT

Jean-Michel LATTES – Fabienne CRESCI





Qui sommes-nous ?





RÔLE ET GOUVERNANCE

Autorité Organisatrice de la Mobilité de la grande agglomération toulousaine

- **définit** la politique des déplacements
- **organise** et **finance** sa mise en œuvre sur le territoire

4 intercommunalités



14 ÉLUS



2 ÉLUS



2 ÉLUS



2 ÉLUS



3 partenaires majeurs

MISE EN ŒUVRE





ÉTUDE CONSTRUCTION

DÉLÉGATION DE MAITRISE D'OUVRAGE

RÉALISE LES NOUVEAUX PROJETS D'INFRASTRUCTURE

EXPLOITATION






CONTRAT DE SERVICE PUBLIC AVEC LA RÉGIE DE TRANSPORTS PUBLICS DE L'AGGLOMÉRATION TOULOUSAINE

INFORME ET TRANSPORTE LES VOYAGEURS
GÈRE LE STATIONNEMENT DANS LES P+R

EXPLOITATION




DÉLÉGATION DE SERVICE PUBLIC AVEC LE GROUPE TRANSDEV

INFORME ET TRANSPORTE LES VOYAGEURS À MOBILITÉ RÉDUITE EN SERVICE À LA DEMANDE

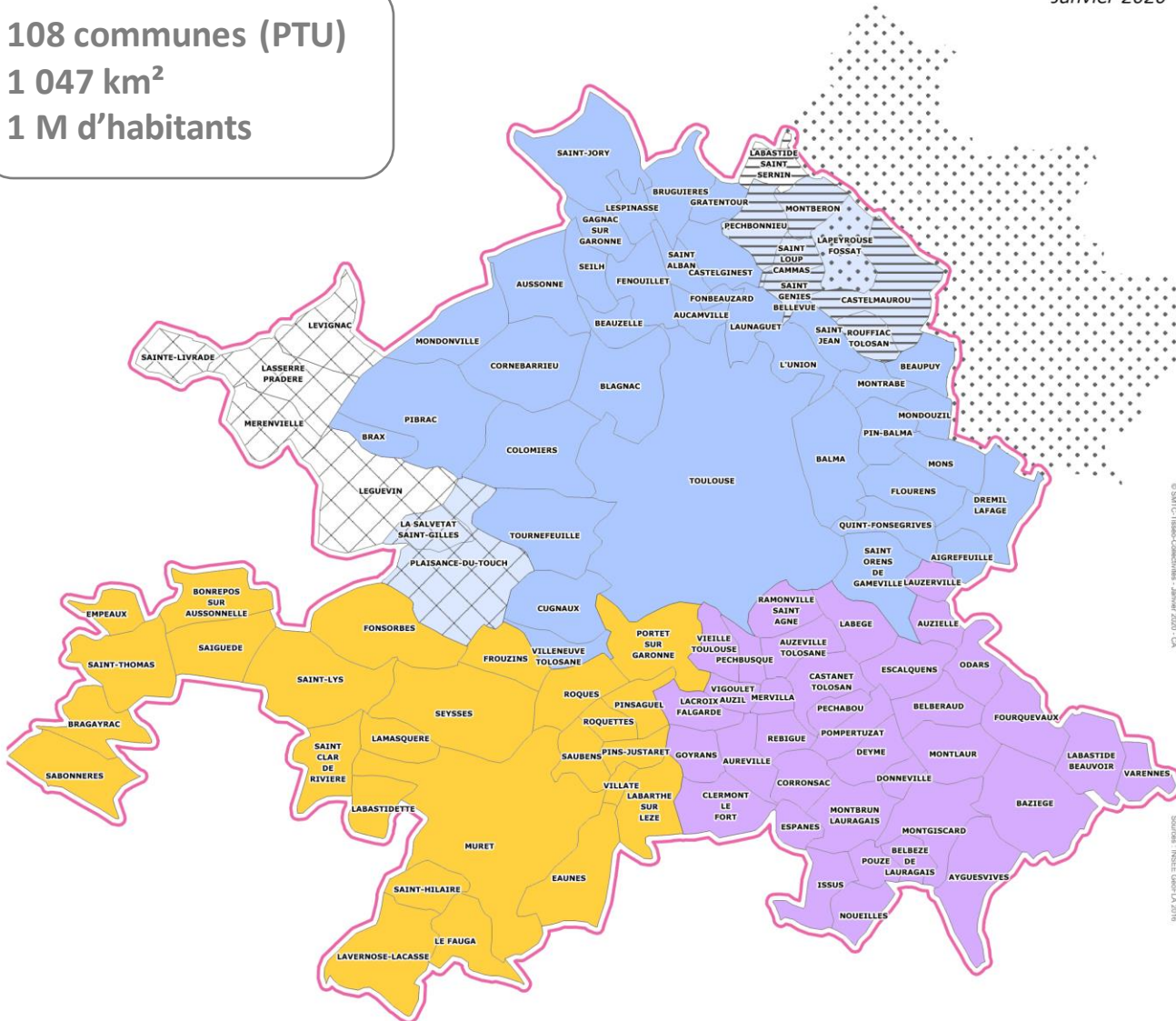




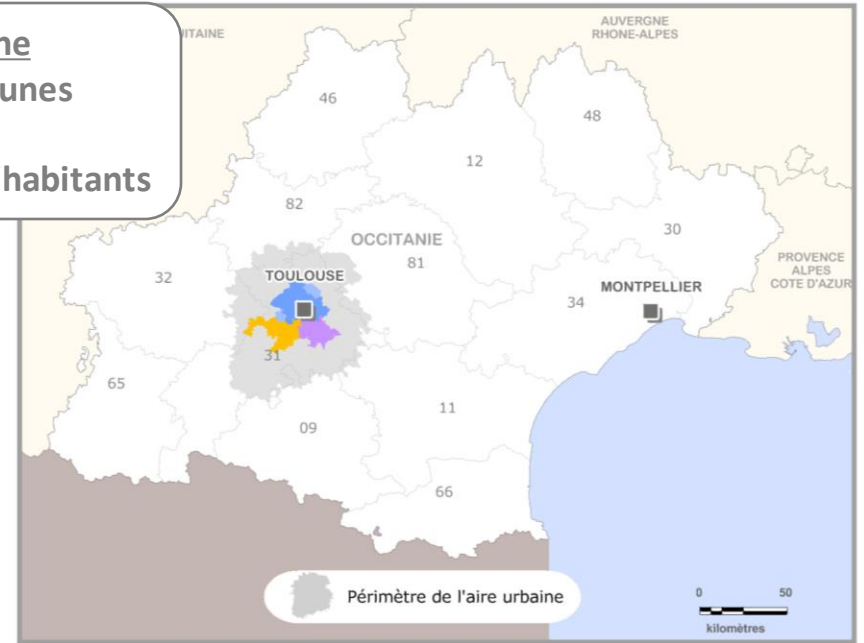
PÉRIMÈTRES D'ACTION

108 communes (PTU)
1 047 km²
1 M d'habitants

Janvier 2020



Aire urbaine
452 communes
5 380 km²
1,360 M d'habitants



Territoire du Projet Mobilités 2020-2025-2030 (Valant Plan de Déplacements Urbains)

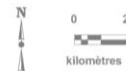
114 communes - 1 188 km²

Etablissements publics de coopération intercommunale du ressort territorial

- Toulouse Métropole
37 communes
- Communauté d'agglomération du SICOVAL
36 communes
- Communauté d'agglomération de Muretain Agglo
26 communes
- Syndicat Intercommunal des Transports Publics de la Région Toulousaine (SITPRT)
9 communes

EPCI du SITPRT

- Communauté de communes des Coteaux de Bellevue
(7 communes dont 6 dans le SITPRT)
- Communauté de communes de la Save-au-Touch
(7 communes dont 2 dans le SITPRT)
- Communauté de communes des Coteaux du Girou
(18 communes dont 1 dans le SITPRT)





Ligne C, Ligne Aéroport, Connexion Ligne B

Présentation des projets





ODYSSUD

Création d'un terminus partiel

Site de remisage GAROSSOS

Extension du site de remisage

Jean MAGA

Création d'un pôle d'échange autour de la station de métro (station LAE, station T1, aménagement de surface)

Aéroport

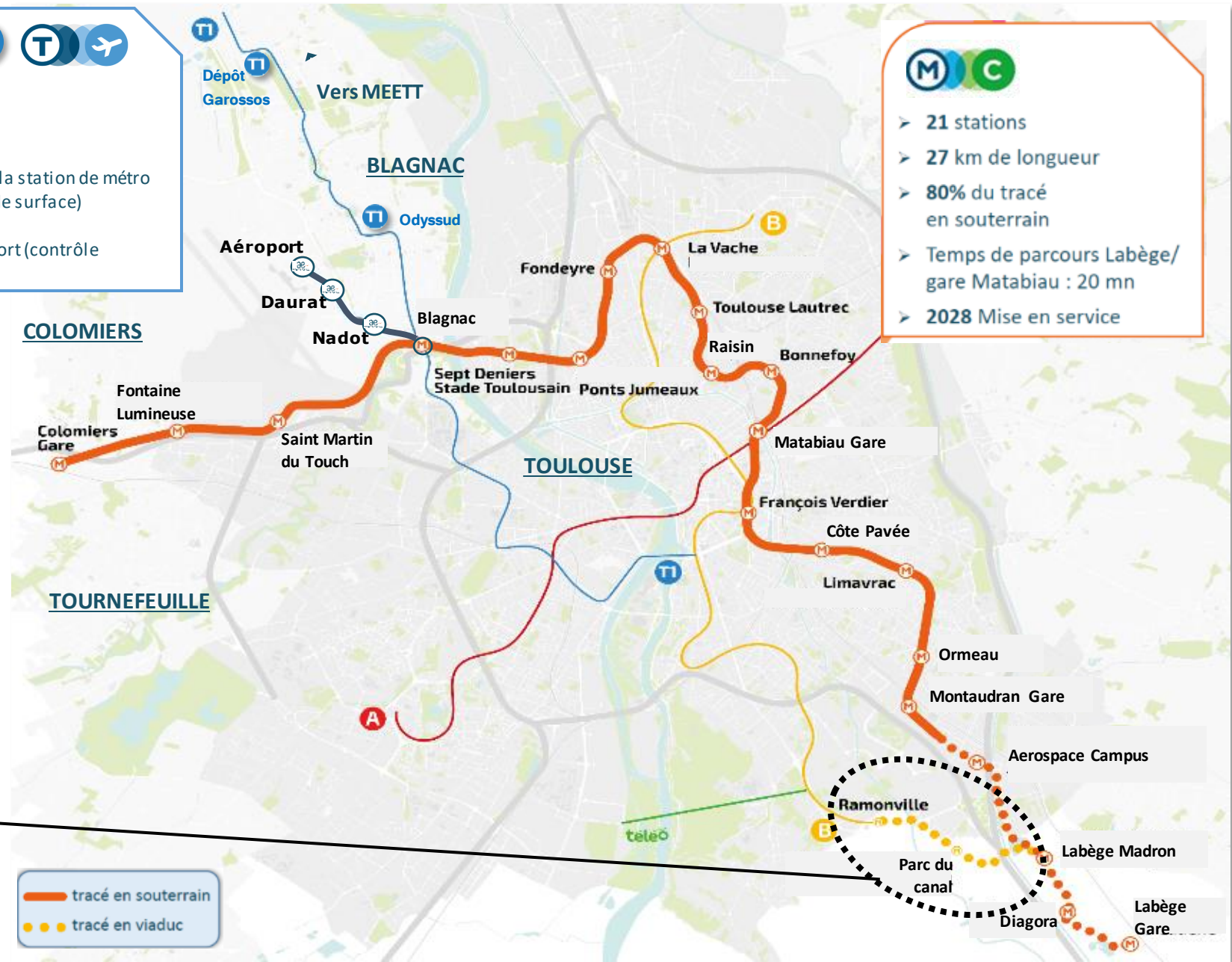
Adaptation de la station terminus aéroport (contrôle d'accès et fermeture périphérique)



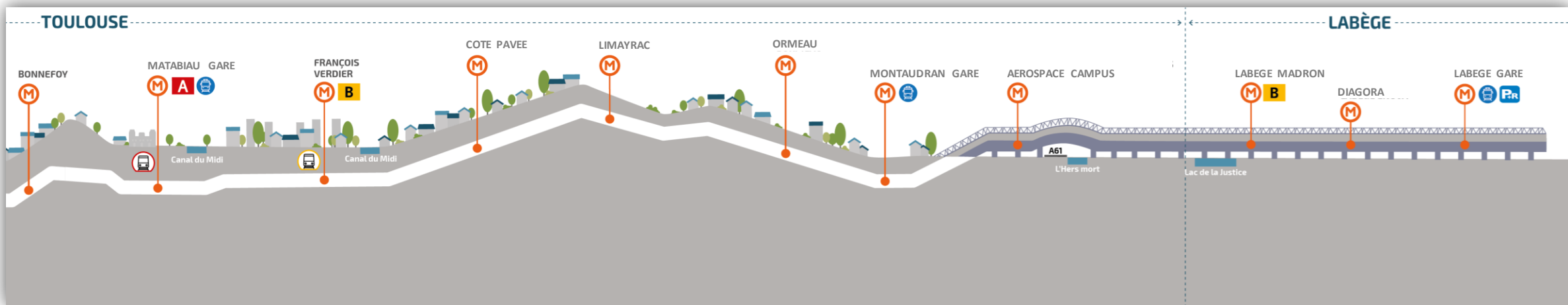
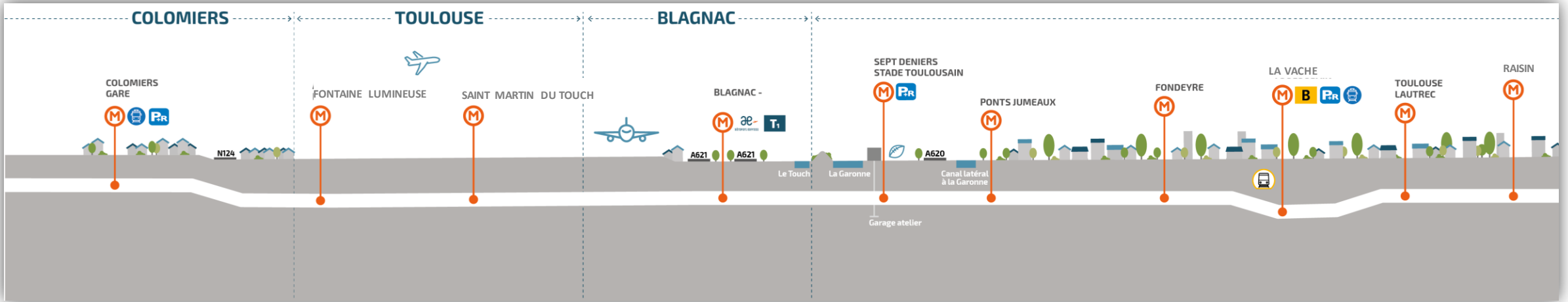
LES TRACÉS



- 2 nouvelles stations
- 2,7 km de longueur
- 500 m en tunnel (sous le Canal du Midi)
- 2,2 km en viaduc
- Fréquence de 5 min en heure de pointe
- Temps de parcours entre Ramonville et INP : 3'30 minimum



LIGNE C : PROFIL DE LA LIGNE



LIGNE C : MATÉRIEL ROULANT



Jusqu'à 85
secondes



Intervalle
évolutif

80
km/h



Vitesse
Maximale

36
mètres



Longueur de la
rame

40
km/h



Vitesse
Commerciale

27

rames

Un marché de 560 M€
+ la maintenance



 **DE CONFORT**

**2,7
mètres**



+ Large



**Confort
thermique**



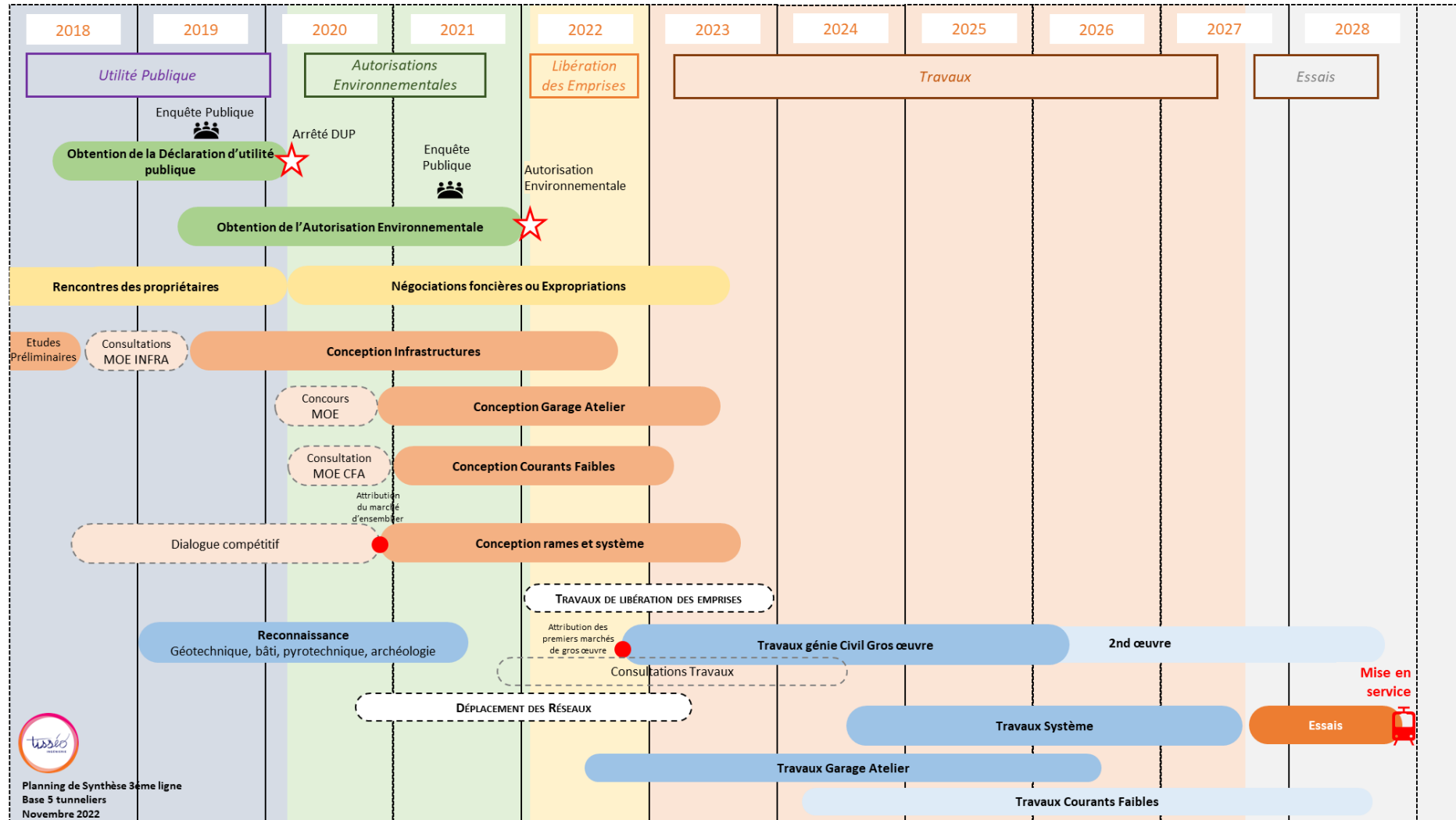
**+ de fluidité et de
sécurité**



**Entièrement
accessible**



LIGNE C : CALENDRIER DES TRAVAUX

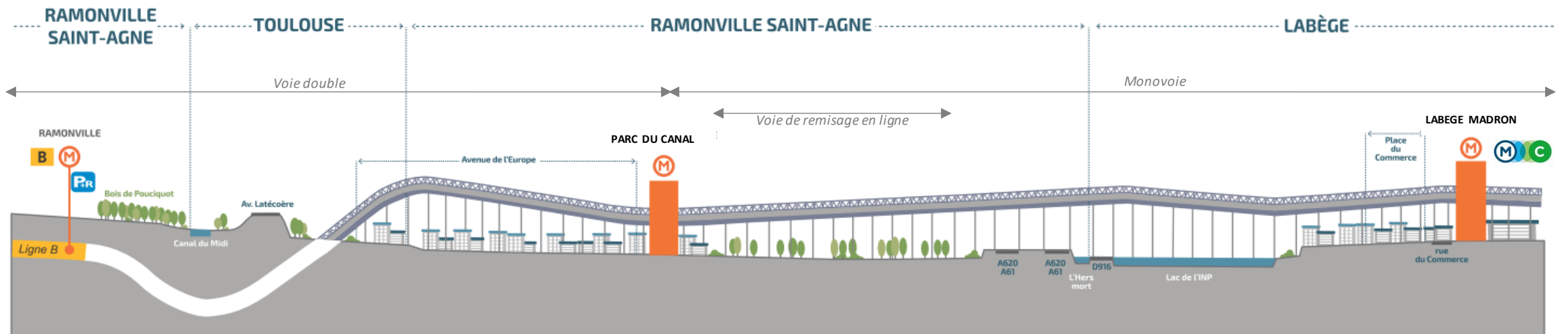


Planning de Synthèse 3eme ligne
Base 5 tunneliers
Novembre 2022





CONNEXION LIGNE B : PROFIL DE LA LIGNE



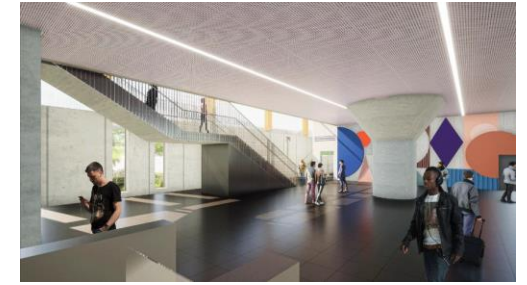
CONNEXION LIGNE B : VISUEL INFRASTRUCTURE ET STATIONS

Insertion dans l'environnement

Vue extérieure

Vue intérieure

**Station
Parc du Canal**



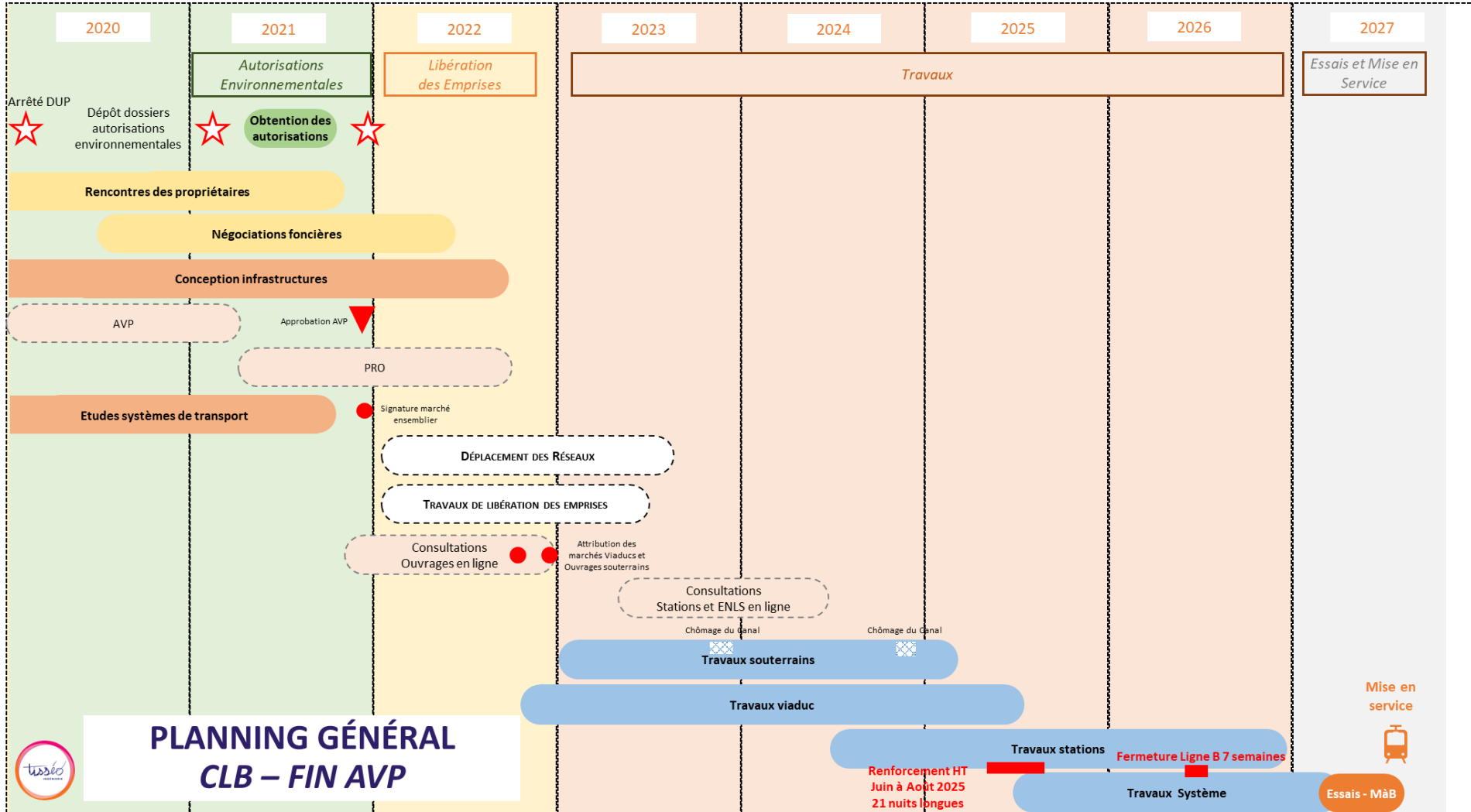
**Station
Labège Madron**

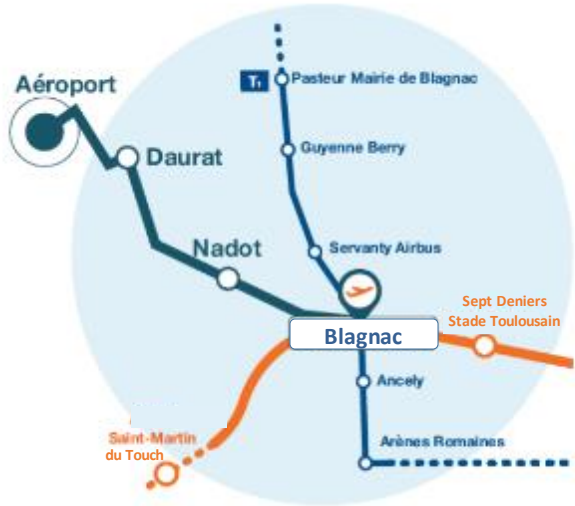


Viaduc CLB



CONNEXION LIGNE B : CALENDRIER DES TRAVAUX





Sous opération Ligne Aéroport

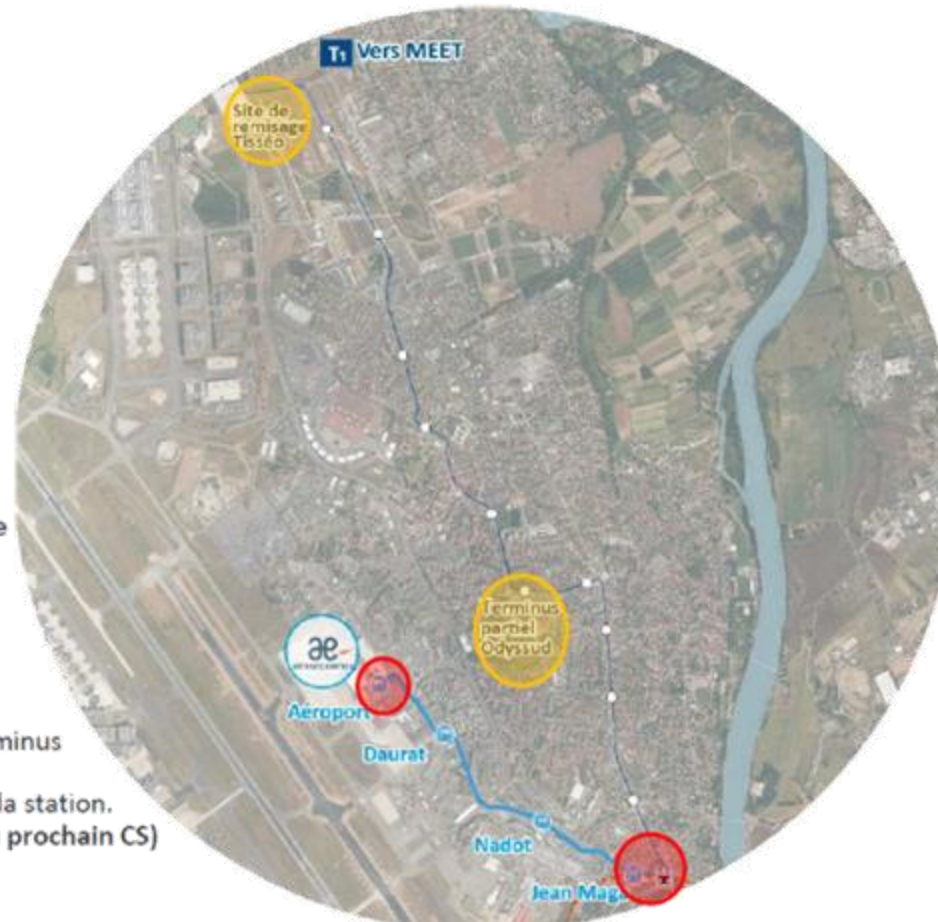
[BLAGNAC]

Création d'un pôle d'échange
autour de la station de
Metro (Station BJM LAE ;
Station BJM T1 ;
Aménagement de surface)

[AÉROPORT]

Adaptation de la station Terminus
Aéroport.
Couverture et fermeture de la station.
(objet d'une délibération au prochain CS)

DÉCOUPAGE DU PROGRAMME



Sous opération T1

[ODYSSUD]

Création d'un terminus
partiel, délibération
décembre 2020

[GARROSSOS]

Extension du site de remisage
Délibéré en Juin 2021

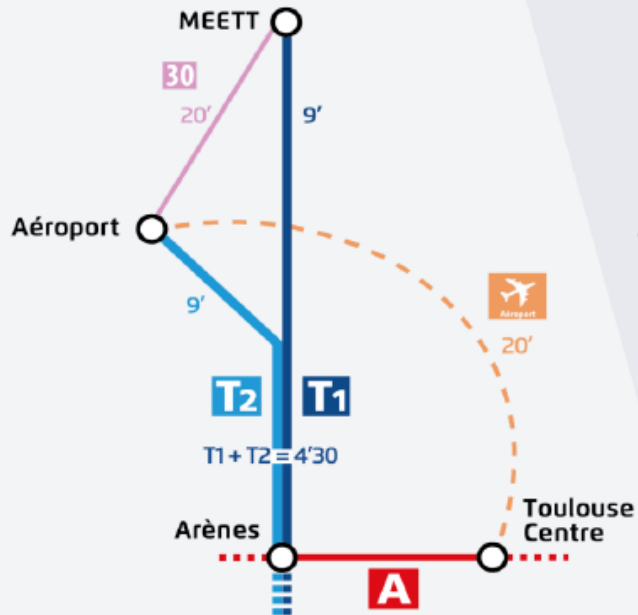


LIGNE AÉROPORT : TRAVAUX AUTOUR DE LA STATION BLAGNAC



Evolution de la desserte Tisséo dans la zone aéroportuaire

2022



Juin 2023 : fermeture T2
Schéma de desserte juin 2023 - fin 2026



Fin 2026 : mise en service de LAE
Schéma de desserte fin 2026 - fin 2028



Fin 2028 : mise en service
de la ligne M-C



LIGNE AÉROPORT : TRAVAUX AUTOUR DE LA STATION BLAGNAC



Schéma de substitution : 5 juin 2023 – fin 2026

Navette aéroport renforcée

Départs toutes les 15 min au lieu de 20 min actuellement
 Tarification spécifique à 9€
 Paiement par carte bancaire à bord possible

Ligne 31 créée : Aéroport - Daurat - Dewoitine - T1

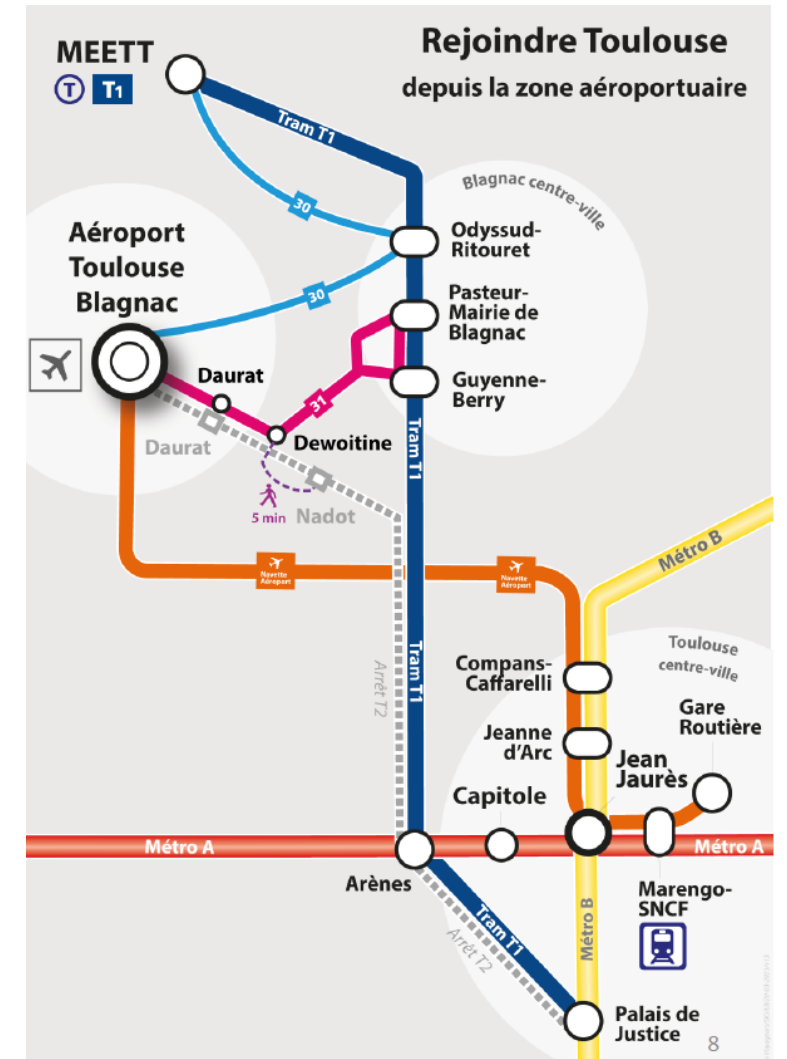
Départs toutes les 10 min maximum en heures de pointe
 Fonctionnement de 5h30 à minuit

Ligne 30 modifiée : nouvelle connexion à T1

Départs toutes les 20 min uniquement en heures de pointe

Pour les déplacements réguliers

Abonnement Tisséo au mois ou à l'année, éligibles à la prise en charge à hauteur de 50% par l'employeur



LIGNE AÉROPORT : ACHAT DES RAMES

Groupement de commande Tisséo Collectivités, Brest Métropole, Grand Besançon

- Acquisition de 22 rames :
 - 9 rames pour Tisséo Collectivités (6 pour Ligne Aéroport et 3 pour T1),
 - 8 rames pour Brest Métropole,
 - 5 rames pour Grand Besançon Métropole.
- Attributaire : ALSTOM. Marché avec Tisséo Collectivités : 31 617 740 €HT

Calendrier prévisionnel



1^{ère} rame : mai 2026
9^{ème} rame : septembre 2026



LIGNE AÉROPORT : DESIGN EXTÉRIEUR



LIGNE AÉROPORT : DESIGN INTÉRIEUR





STATION SAINT MARTIN DU TOUCH

Image d'étude – mai 2022 – Concertation avec les habitants prévue en 2023

Image d'étude – mai 2022 – Concertation avec les habitants prévue en 2023

Image d'étude – mai 2022 – Concertation avec les habitants prévue en 2023

19 avril 2023

Chemin de l'Espéssière

STATION BLAGNAC



Image d'étude - mai 2022 - Concertation avec les habitants prévue en 2023



Image d'étude - mai 2022 - Concertation avec les habitants prévue en 2023





Image d'étude – mai 2022 – Concertation avec les habitants prévue en 2023



Image d'étude – mai 2022 – Concertation avec les habitants prévue en 2023

STATION PONTS JUMEAUX



Image d'étude – mai 2022 – Concertation avec les habitants prévue en 2023

19 avril 2023



STATION BONNEFOY





Image d'étude - mai 2022 - Concertation avec les habitants prévue en 2023



Image d'étude - mai 2022 - Concertation avec les habitants prévue en 2023

STATION MONTAUDRAN GARE



Image d'étude - mai 2022 - Concertation avec les habitants prévue en 2023



19 avril 2023



STATION PARC DU CANAL





tisseo-collectivites.fr

